

Dell Precision Mobile Workstation

5000 Series

Quick Start Guide

Guide de démarrage rapide

Guida introduttiva

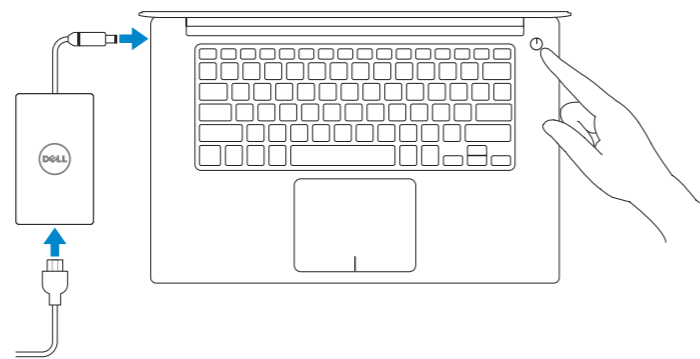
Guia de Inicio Rápido

Guía de Inicio rápido



1 Connect the power adapter and press the power button

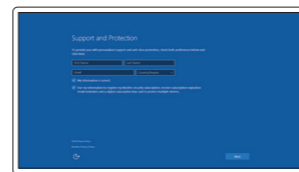
Connectez l'adaptateur secteur, puis appuyez sur le bouton d'alimentation
Collegare l'alimentatore e premere il pulsante di alimentazione
Conecte o adaptador de alimentação e pressione o botão liga/desliga
Conecte el adaptador de alimentación y presione el botón de encendido



2 Finish operating system setup

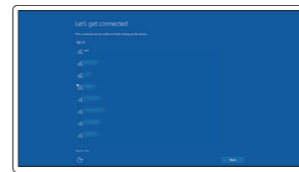
Terminez la configuration du système d'exploitation | Completare l'installazione del sistema operativo | Termine a configuração do sistema operacional | Finalice la configuración del sistema operativo

Windows 10



Enable Support and Protection

Activez le support et la protection
Abilitare il supporto e la protezione
Habilitar o suporte e a proteção
Habilite asistencia y protección



Connect to your network

Connectez-vous à votre réseau
Connettersi alla rete
Conectar-se à sua rede
Conéctese a su red

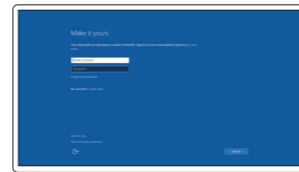
NOTE: If you are connecting to a secured wireless network, enter the password for the wireless network access when prompted.

REMARQUE: Si vous vous connectez à un réseau sans fil sécurisé, entrez le mot de passe d'accès à ce réseau lorsque vous êtes invité à le faire.

N.B. Se si sta effettuando la connessione ad una rete wireless protetta, quando richiesto immettere la password di accesso a tale rete.

NOTA: Se você for se conectar a uma rede sem fio segura, quando for solicitado, digite a senha para o acesso à rede sem fio.

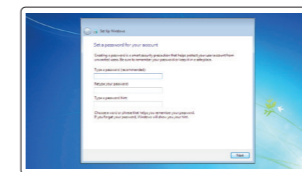
NOTA: Si está conectado a una red inalámbrica segura, introduzca la contraseña para el acceso a la red inalámbrica cuando se le solicite.



Sign in to your Microsoft account or create a local account

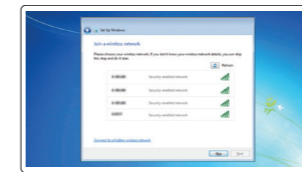
Connectez-vous à votre compte Microsoft ou créez un compte local
Accedere all'account Microsoft o creare un account locale
Entrar na sua conta da Microsoft ou criar uma conta local
Inicie sesión en su cuenta de Microsoft o cree una cuenta local

Windows 7



Set up password for Windows

Définissez un mot de passe pour Windows
Impostare la password per Windows
Configurar senha para o Windows
Establezca la contraseña para Windows



Connect to your network

Connectez-vous à votre réseau
Connettersi alla rete
Conectar-se à sua rede
Conéctese a su red

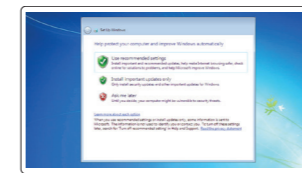
NOTE: If you are connecting to a secured wireless network, enter the password for the wireless network access when prompted.

REMARQUE: Si vous vous connectez à un réseau sans fil sécurisé, entrez le mot de passe d'accès à ce réseau lorsque vous êtes invité à le faire.

N.B. Se si sta effettuando la connessione ad una rete wireless protetta, quando richiesto immettere la password di accesso a tale rete.

NOTA: Se você for se conectar a uma rede sem fio segura, quando for solicitado, digite a senha para o acesso à rede sem fio.

NOTA: Si está conectado a una red inalámbrica segura, introduzca la contraseña para el acceso a la red inalámbrica cuando se le solicite.



Protect your computer

Protégez votre ordinateur
Proteggere il computer
Proteger o seu computador
Proteja su equipo

Ubuntu

Follow the instructions on the screen to finish setup.

Suivez les instructions qui s'affichent à l'écran pour terminer l'installation.

Seguire le istruzioni visualizzate per completare l'installazione.

Siga as instruções apresentadas na tela para concluir a configuração.

Siga las instrucciones de la pantalla para finalizar la configuración.

Locate Dell apps

Localisez les applis Dell | Individuare le app Dell

Localizar aplicativos Dell | Localice aplicaciones de Dell



Dell Product Registration

Register your computer

Enregistrez votre ordinateur
Registrare il computer
Registrar o seu computador
Registre su equipo



SupportAssist

Check and update your computer

Vérifiez et mettez à jour votre ordinateur
Controllare e aggiornare il computer
Verificar e atualizar o seu computador
Compruebe y actualice su equipo

NOTE: An upgrade from Windows 7 32-bit to Windows 10 will require a manual installation of the system drivers. For latest drivers visit dell.com/support.

REMARQUE: Pour effectuer une mise à niveau de Windows 7 32 bits à Windows 10, vous devez installer manuellement les pilotes du système. Pour obtenir les derniers pilotes, rendez-vous sur dell.com/support.

N.B. L'aggiornamento da Windows 7 a 32 bit a Windows 10 richiederà l'installazione manuale dei driver di sistema. I driver più recenti sono disponibili all'indirizzo dell.com/support.

NOTA: Para fazer o upgrade do Windows 7 de 32 bits para o Windows 10, será preciso instalar os drivers do sistema manualmente. Para obter os drivers mais recentes, vá para o site dell.com/support.

NOTA: La actualización de Windows 7 de 32 bits a Windows 10 requerirá una instalación manual de los controladores del sistema. Para los controladores más recientes visite dell.com/support.

Product support and manuals

Support et manuels relatifs au produit

Supporto prodotti e manuali

Supporte e manuais do produto

Manuales y asistencia para productos

Contact Dell

Contacter Dell | Contatti Dell

Entrar em contato com a Dell | Póngase en contacto con Dell

Regulatory and safety

Réglementation et sécurité | Normative e sicurezza

Regulamentação e segurança | Reglamentaria y de seguridad

Regulatory model

Modèle réglementaire | Modello normativo

Modelo de regulamentação | Modelo reglamentario

Regulatory type

Type réglementaire | Tipo normativo

Tipo de regulamentação | Tipo reglamentario

Computer model

Modèle d'ordinateur | Modello del computer

Modelo do computador | Modelo de equipo

Dell.com/support

Dell.com/support/manuals

Dell.com/support/windows

Dell.com/support/linux

Dell.com/contactdell

Dell.com/regulatory_compliance

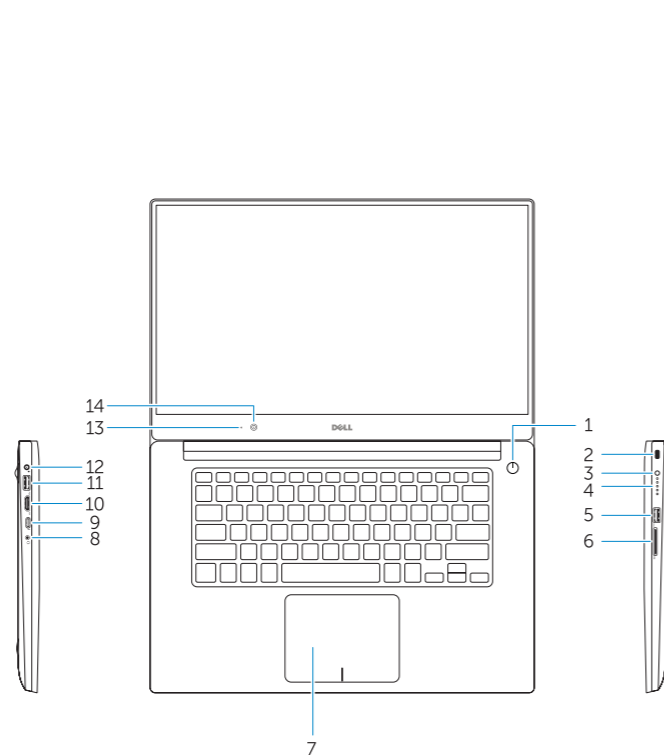
P56F

P56F001

Dell Precision 5510

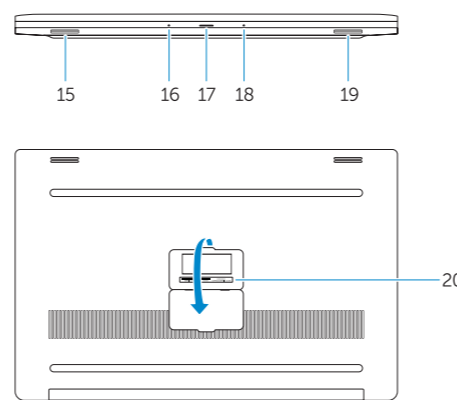
Features

Caractéristiques | Caratteristiche | Recursos | Características



1. Power button
2. Kensington-security slot
3. Battery-status button
4. Battery-status lights
5. USB 3.0 connector with PowerShare
6. Memory-card reader
7. Touchpad
8. Headset connector
9. Thunderbolt™ 3 connector
10. HDMI connector
11. USB 3.0 connector with PowerShare
12. Power connector
13. Camera-status light

14. Camera
15. Speaker
16. Microphone
17. Power-status light
18. Microphone
19. Speaker
20. Service-tag label



1. Bouton d'alimentation
2. Logement de sécurité Kensington
3. Bouton d'état de la batterie
4. Voyants d'état de la batterie
5. Connecteur USB 3.0 avec PowerShare
6. Lecteur de carte mémoire
7. Pavé tactile
8. Connecteur de casque
9. Connecteur Thunderbolt™ 3
10. Connecteur HDMI
11. Connecteur USB 3.0 avec PowerShare
12. Connecteur d'alimentation
13. Voyant d'état de la caméra

14. Caméra
15. Haut-parleur
16. Microphone
17. Voyant d'état de l'alimentation
18. Microphone
19. Haut-parleur
20. Étiquette de numéro de service

1. Pulsante di alimentazione
2. Slot di sicurezza Kensington
3. Pulsante di stato della batteria
4. Indicatori di stato della batteria
5. Connettore USB 3,0 con PowerShare
6. Lettore di schede di memoria
7. Touchpad
8. Connettore delle cuffie
9. Connettore Thunderbolt™ 3
10. Connettore HDMI
11. Connettore USB 3,0 con PowerShare
12. Connettore di alimentazione
13. Indicatore di stato della fotocamera

14. Fotocamera
15. Altoparlante
16. Microfono
17. Indicatore di stato dell'alimentazione
18. Microfono
19. Altoparlante
20. Etichetta del Service Tag

1. Botão liga/desliga
2. Slot de segurança Kensington
3. Botão de status da bateria
4. Luzes de status da bateria
5. Conector USB 3.0 com PowerShare
6. Leitor de cartão de memória
7. Touchpad
8. Conector de fone de ouvido
9. Conector Thunderbolt™ 3
10. Conector HDMI
11. Conector USB 3.0 com PowerShare
12. Conector de alimentação
13. Luz de status da câmera

14. Câmera
15. Alto-falante
16. Microfone
17. Luz de status de alimentação
18. Microfone
19. Alto-falante
20. Etiqueta de serviço

1. Botón de encendido
2. Ranura del bloqueo de seguridad Kensington
3. Botón del estado de la batería
4. Luces del estado de la batería
5. Conector USB 3.0 con PowerShare
6. Lector de tarjeta de memoria
7. Superficie táctil
8. Conector de auriculares
9. Conector Thunderbolt™ 3
10. Conector HDMI
11. Conector USB 3.0 con PowerShare
12. Conector de alimentación
13. Luces del estado de la cámara
14. Cámara

15. Altavoz
16. Micrófono
17. Luces del estado de alimentación
18. Micrófono
19. Altavoz
20. Etiqueta de servicio



027P8PA00

© 2015 Dell Inc.

© 2015 Microsoft Corporation.

© 2015 Canonical Ltd.

Printed in Poland.

2015-08